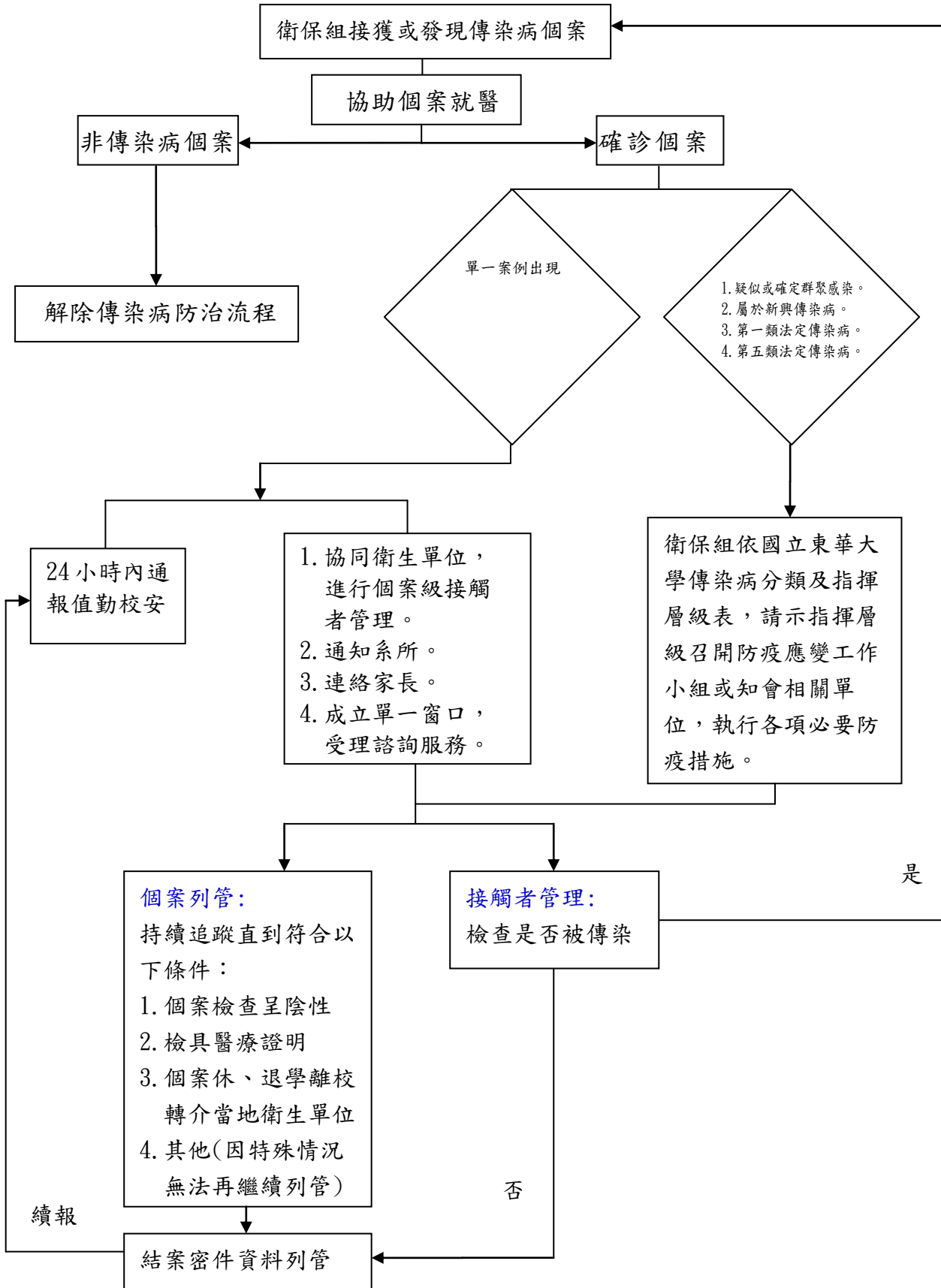


# 國立東華大學校園法定傳染病個案處理流程圖



衛生保健組：(03)863-2252  
 值勤教官：(03)863-2995

## 傳染病分類及指揮層級表

類 別	傳染病名稱	指揮層級
<b>第一類</b> 相對高度危害風險	天花、鼠疫、嚴重急性呼吸道症候群(SARS)、狂犬病、炭疽病、H5N1 流感	校長
<b>第二類</b> 相對中度危害風險	白喉、傷寒、登革熱、流行性腦脊髓膜炎、副傷寒、小兒麻痺症、桿菌性痢疾、阿米巴性痢疾、瘧疾、麻疹、急性病毒性A型肝炎、腸道出血性大腸桿菌感染症、漢他病毒症候群、霍亂、德國麻疹、多重抗藥性結核病、屈公病、西尼羅熱、流行性斑疹傷寒	由校長或校長指派人選
<b>第三類</b> 相對低度危害風險	百日咳、破傷風、日本腦炎、結核病(除多重抗藥性結核病外)、先天性德國麻疹症候群、急性病毒性肝炎(除A型外)、流行性腮腺炎、退伍軍人病、侵襲性B型嗜血桿菌感染症、梅毒、淋病、新生兒破傷風、腸病毒感染併發重症、人類免疫缺乏病毒感染、漢生病(Hansen's disease)	
<b>第四類</b> 經中央主管機關認有監視疫情發生或施行防治必要之已知傳染病或症候群	疱疹B病毒感染症、鉤端螺旋體病、類鼻疽、肉毒桿菌中毒、侵襲性肺炎鏈球菌感染症、Q熱、地方性斑疹傷寒、萊姆病、兔熱病、恙蟲病、水痘、貓抓病、弓形蟲感染症、流感併發症、庫賈氏病、NDM-1 腸道菌感染症	
<b>第五類</b> 國內尚未發生之傳染病，對社會經濟有影響，經中央主管機關認定其傳染流行可能對國民健康造成影響	裂谷熱、馬堡病毒出血熱、黃熱病、伊波拉病毒出血熱、拉薩熱	校長

參考資料：衛生福利部疾病管制署傳染病分類表